

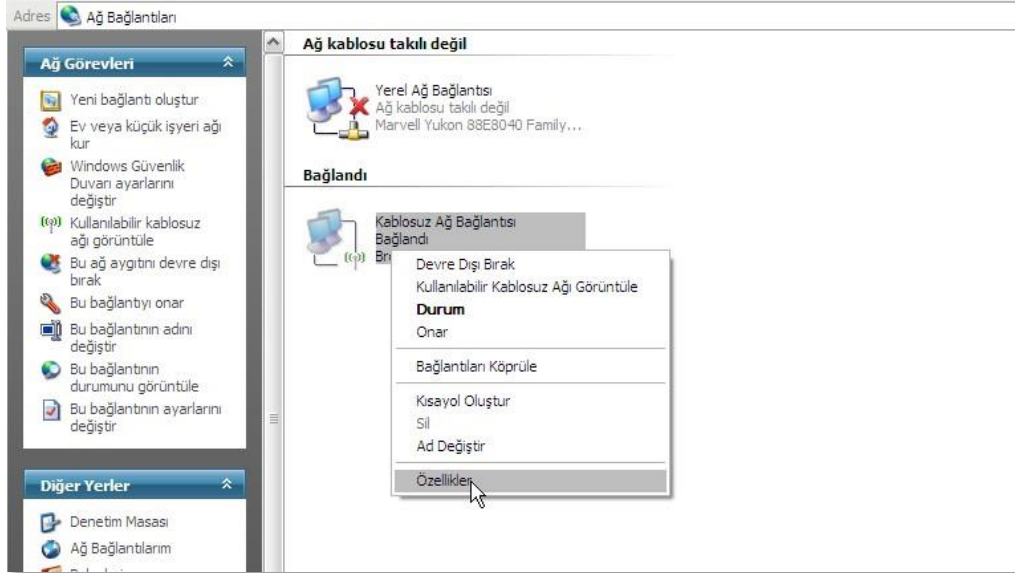
DATLOG WIZARD KULLANIM KLAVUZU

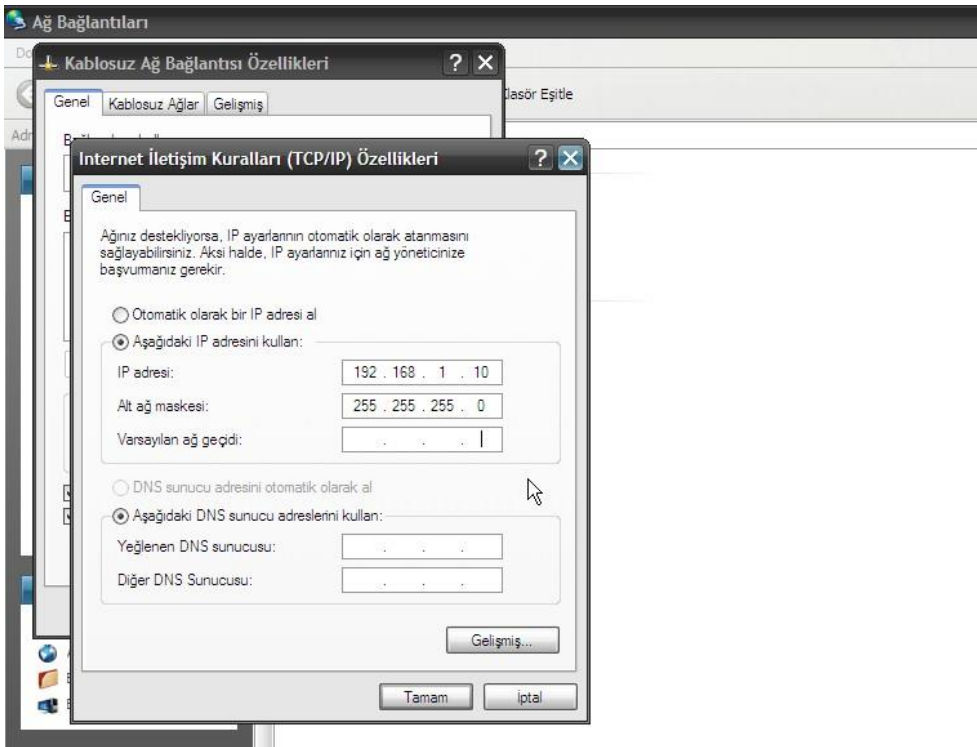
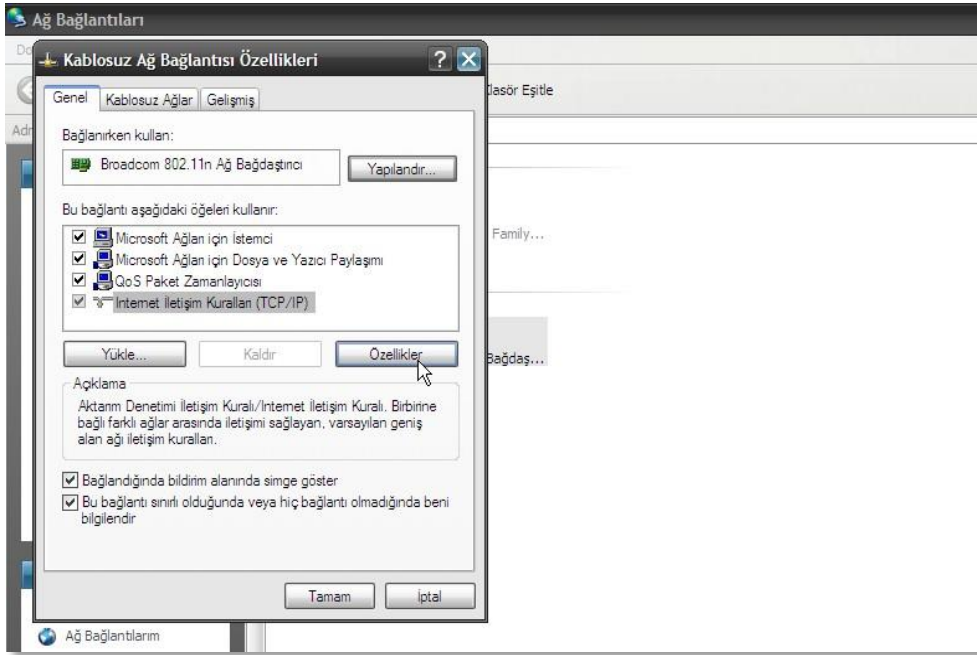
DATLOG WIZARD, sıcaklık takip için kullandığınız DATLOG cihazınızın set değerlerini ve cihazın inter- nete çıkışı için ayarlanmış IP ve DNS ayarlarını değiştirmenizi sağlar. Cihazınızın standart olarak ayarlanmış değerleri aşağıdaki gibidir.

IP Adresi	:	192.168.1.200
Alt Ağ Maskesi	:	255.255.255.0
Varsayılan Ağ Geçidi	:	192.168.1.1
DNS	:	192.168.1.1
Dolap Sıcaklık Set	:	2 °C - 8 °C
Port	:	10001

Eğer cihazınızın üzerinde değişiklik yapılmışsa, değiştirilmiş değerleri açılıştaki DATLOG üzerindeki LCD ekranda görebilirsiniz.

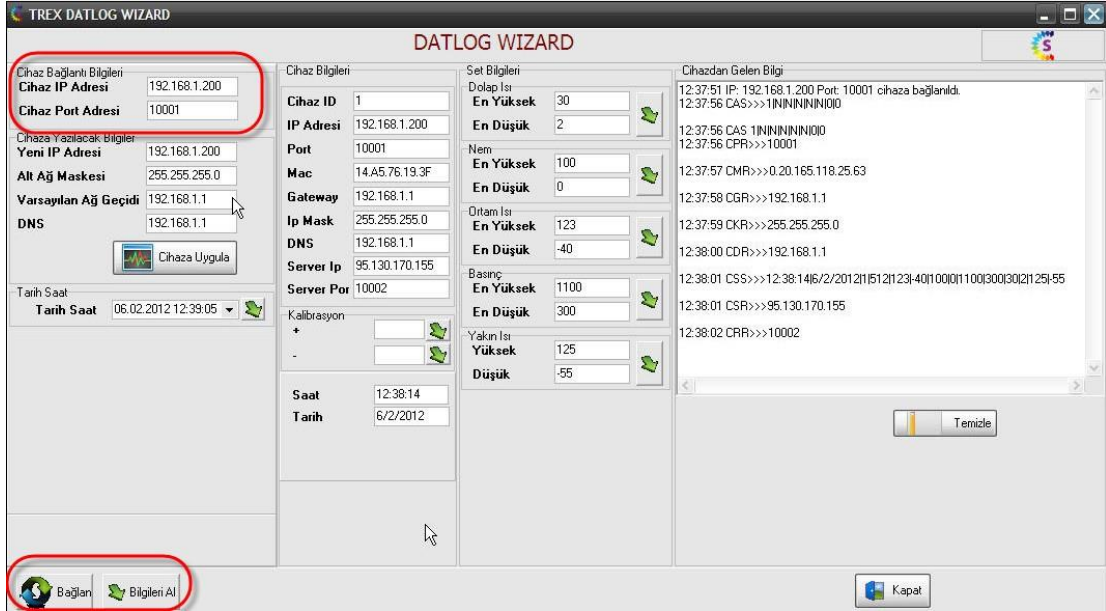
Cihaza bağlanmak için öncelikle bilgisayarınızın IP' sini değiştirmelisiniz. Bunun için aşağıda gösterildiği şekilde "Ağ Bağlantısı" özelliklerinden "İnternet İletişim Kurallarına" girerek cihazınızın IP bloğunda farklı bir IP adresi girmelisiniz.







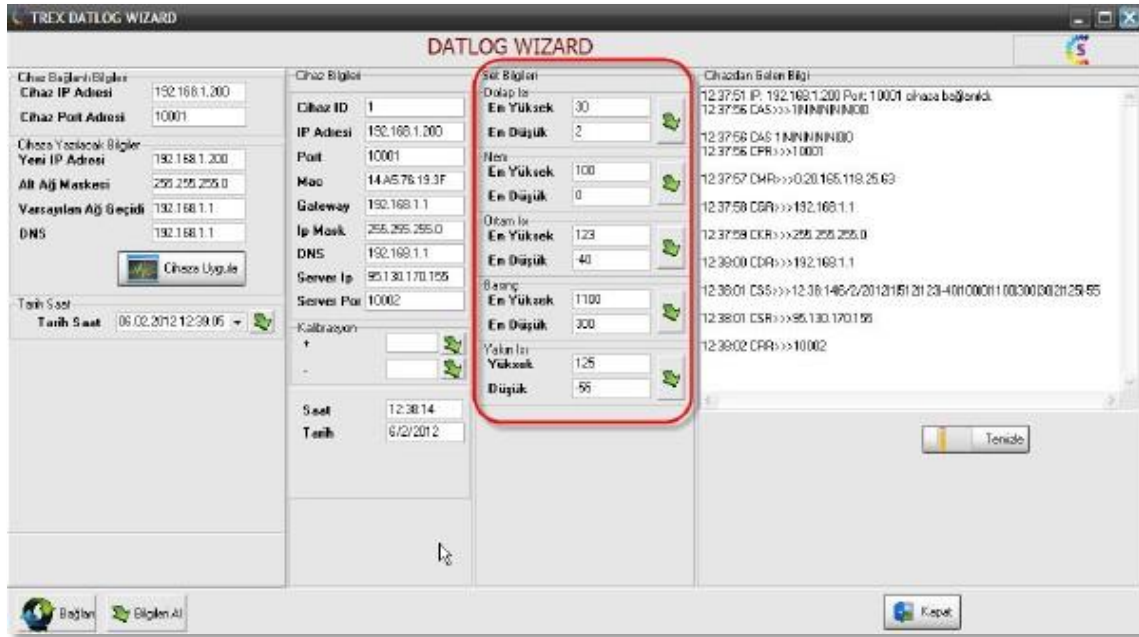
Bu işlemden sonra kullanacağınız çapraz(cross) ethernet kabloyu bilgisayarınız ve DATLOG cihazınıza bağladığınızda otomatik olarak bağlantı kurulacaktır. Bağlantı kurulduktan sonra DATLOG WIZARD programına çift tıklayarak açınız.



Program açıldıktan önce bağlanacağınız cihazın IP Adresini üstte gösterilen yere girerek, önce bağlan, sonra bilgileri al butonlarına tıklayarak programın cihazın üzerindeki bilgileri almasını sağlayınız.



Cihazın IP adresi ve benzeri bilgilerini değiştirmek için gösterilen kısımda istediğiniz değişiklikleri yaparak “Cihaza Uygula” butonuna tıklayınız.



Cihaz üzerinde belirlenen set değerlerini değiştirmek içinse, yukarıda gösterilen alanda istediğiniz değişiklikleri yaparak, o bölümün yanındaki ok şeklindeki butona tıklayarak bu ayarların cihaza uygulanmasını sağlayınız.